



Instrucciones - Instruções - Instructions

ESPAÑOL

Modelo 3 agujas

Cómo ajustar la hora:

1. Saque la corona hasta la posición 1.
2. Gírela hasta ajustar la hora actual.
3. Ponga la corona en la posición inicial.



Modelo 1 ojo

Cómo ajustar la hora:

1. Saque la corona hasta la posición 1.
2. Gírela hasta ajustar la hora actual.
3. Ponga la corona en la posición inicial.



Modelo 2 ojos

Cómo ajustar la fecha:

1. Saque la corona hasta la posición 1.
2. Gírela en sentido contrario a la agujas del reloj hasta ajustar la fecha actual.
3. Ponga la corona en la posición inicial.

Cómo ajustar la hora:

1. Saque la corona hasta la posición 2.
2. Gírela hasta ajustar la hora actual.
3. Ponga la corona en la posición inicial.

Cómo ajustar el día de la semana:

1. Saque la corona hasta la posición 2.
2. Gírela hasta ajustar el día de la semana actual.
3. Ponga la corona en la posición inicial.



Posición 1

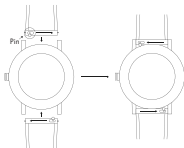


Posición 2

Crea tu reloj

Cómo cambiar la correa:

1. Ponga el reloj en un lugar plano y seguro con el pin hacia arriba.
2. Deslice el pin hacia el otro extremo para liberar la correa de la pata del reloj.
3. Para poner la nueva correa introduzca la parte del pin contraria a donde esta situado el mecanismo deslizante en la pata del reloj, inclinando ligeramente la correa. Seguidamente deslice el mecanismo del pin para introducir la otra parte del pin en la pata del reloj.



Resistencia al agua

Tu reloj WatxandCo tiene una resistencia al agua de 3ATM. Esto implica que puede usar su reloj para su uso diario (salpicaduras). No es apto para ducharse, bañarse o hacer deportes acuáticos. La avería causada por el uso incorrecto del reloj no está cubierta por la garantía.

Mantenimiento del reloj

Con el fin de garantizar la durabilidad de su reloj siga las siguientes instrucciones de mantenimiento:

1. Evite dejar su reloj largos periodos de tiempo en pleno sol o lugares extremadamente fríos o calientes.
2. Evite condiciones de humedad. Nunca manipule la corona con el reloj sumergido en el agua.
3. Evite fuertes golpes o impactos.
4. Evite usar jabón u otros productos químicos.
5. Evite la proximidad a campos magnéticos fuertes o electricidad estática.
6. Evite el contacto de la correa de piel con el agua.



PORTUGUÊS

Modelo 3 ponteiros

Como ajustar a hora:

1. Puxa a coroa até à primeira posição.
2. Roda a coroa até à hora actual.
3. Empurra a coroa até à posição inicial.



Modelo com submostrador de segundos

Como ajustar a hora:

1. Puxa a coroa até à primeira posição.
2. Roda a coroa até à hora actual.
3. Empurra a coroa até à posição inicial.



Modelo Multifunções (2 submostradores)

Como ajustar a data:

1. Puxa a coroa até à primeira posição.
2. Roda a coroa no sentido contrário ao dos ponteiros do relógio para configurar a data.
3. Empurra a coroa até à posição inicial.

Como ajustar o dia da semana e a hora:

1. Puxa a coroa até à segunda posição.
2. Roda a coroa até ao dia da semana actual.
3. Continua a rodar a coroa até à hora actual, tendo em atenção se está no período AM ou PM.
3. Empurra a coroa até à posição inicial.



1ª Posição
(1 clique)

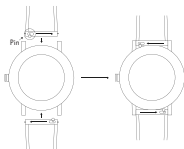


2ª Posição
(2 cliques)

Cria o teu relógio

Como mudar a bracelete:

1. Coloca o relógio sobre uma superfície plana e estável com o pino virado para cima (mostrador virado para baixo).
2. Desliza o pino para soltar a bracelete.
3. Para colocar a nova bracelete, faz o movimento inverso: primeiro introduz a asa de mola no encaixe do mostrador do lado oposto ao do pino deslizante, inclinando ligeiramente a bracelete; desliza o pino e solta-o de forma a encaixar no mostrador.



Resistência à água

O teu relógio WatxandCo tem uma resistência à água até 3ATM. Isto significa que podes usar o teu relógio para actividades do quotidiano (salpicos). Não é indicado para tomar duche, banho, ou realizar desportos náuticos. Avarias causadas pelo uso incorrecto do relógio não são cobertas pela garantia.

Cuidados de manutenção

Para garantir a durabilidade do teu relógio, tem em atenção os seguintes cuidados de manutenção:

1. Evita deixar o teu relógio exposto ao sol ou a temperaturas muito quentes ou muito frias, por períodos prolongados.
2. Evita a humidade. Nunca operes a coroa do relógio com este submerso.
3. Evita impactos fortes.
4. Evita usar sabonete ou outros produtos químicos ou abrasivos.
5. Evita a proximidade de campos magnéticos fortes e electricidade estática.
6. Evita o contacto da bracelete de pele com a água.



ENGLISH

3 Hands Model

How to adjust the time:

1. Pull the crown out of the 1rs position.
2. Turn the crown to set hour and minute hands.
3. Push the crown back to the normal position.



Model with second hand at 6

How to adjust the time:

1. Pull the crown out of the 1rs position.
2. Turn the crown to set hour and minute hands.
3. Push the crown back to the normal position.



Multifunction model

How to adjust the date:

1. Pull the crown out of the 1st position.
2. Turn the crown counterclockwise till get the correct date.
3. Push the crown back to the normal position.

How to adjust the time:

1. Pull the crown out of the 2nd position.
2. Turn the crown to set hour and minute hands.
3. Push the crown back to the normal position.

How to adjust the week day:

1. Pull the crown out of the 2nd position.
2. Turn the crown as long as you get to the day week.
3. Push the crown back to the normal position.



Position 1

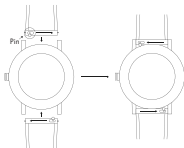


Position 2

Make your watch

How to change your bracelet:

1. Securely hold the watch and locate the pin mechanism on the underside of the strap.
2. Slide the pin to the other side to release the strap from the lug.
3. To attach a new strap/bracelet: please start with the pin that is located at the other side of the slide mechanism. Place the pin in the lug, while slightly tilting up the strap. Subsequently, slide the pin mechanism first, before placing the other pin in the lug.



Water Resistancy

Your watch has a wáter resistancy of 3ATM. This means that it is suitable for everyday use (splash/rain resistant). It is not suitable for showering, snorkeling and wáter related work. Damages caused under these circumstances are not covered by the guarantee.

Watch Care and Precautions

To ensure the best wear, please follow these simple guidelines for the watch care:

1. Avoid leaving your watch in any extremes for long periods: extremely hot or cold.
2. Avoid wet conditions.
3. Avoid extreme shock or impact.
4. Avoid using soap or other chemicals which could damage your watch.
5. Avoid strong electric fields or static electricity.
6. Try to avoid your leather strap to be in contact with water.



Change something

www.watxandco.com